



# پروژه مجتمع مسکونی رستا

کرج، فردیس، بلوار بیات

گروه ساختمانی ایستا

## پروژه مسکونی رستا فردیس - کرج

پروژه مسکونی تجاری فردیس کرج با زمینی به متراژ ۲۸۰۴ متر مربع و بنای کل ۳۲۹۸۰ مترمربع، در ۱۶ طبقه، شامل ۱۲ طبقه مسکونی و ۱۴۴ واحد، ۱ طبقه تجاری با نیم طبقه آن به وسعت ۲۶۵۰ مترمربع و ۳ طبقه زیرزمین شامل ۲۳۳ پارکینگ، با امکانات کامل، لابی مجلل و مشاعات فوق العاده می باشد.

این پروژه که در فاصله ۲۰ کیلومتری تهران در بهترین نقطه شهر فردیس و منطقه ای خاص و رو به رشد واقع شده آینده ای بسیار درخشان داشته و برای سرمایه گذاران از سودآوری چشمگیری برخوردار خواهد بود.

همچنین با دسترسی های مناسب و چشم اندازی ابدی مشرف به پارک تندرستی در شمال و فضای سبز وسیع در غرب، در موقعیت جغرافیایی ویژه ای قرار گرفته است.





- دسترسی مناسب به پروژه
- نحوه طراحی و چیدمان واحدها در طبقات
- جداسازی دسترسی تجاری و مسکونی
- سیستم برق اضطراری
- نورگیری مناسب از چهار وجه
- طراحی و مهندسی و معماری چشم نواز و مطابق با ساخت و ساز مدرن
- سیرکولاسیون مناسب با در نظر گرفتن چهار دستگاه آسانسور و دو دستگاه راه پله برای واحد های نیمه شمالی و نیمه جنوبی
- فضای روفگاردن
- به کارگیری متریال درجه یک
- داشتن فضای تجاری وسیع و کارآمد
- از ویژگیهای شاخص این پروژه است.

پروژه مجتمع مسکونی رستا بلواربیات فردیس (مقادیر ساخت)

ردیف	شرح	مقدار (متر مربع، عدد، %)
۱	مساحت زمین بعد از اصلاحی	۲۸۰۴
۲	زیربنای هر طبقه مسکونی	۱۷۴۹
۳	زیربنای مفید مسکونی در هر طبقه	۱۸۶۶۱
۴	تعداد طبقات مسکونی	۱۲
۵	تعداد واحد در هر طبقه	۱۲
۶	تعداد کل واحدهای مسکونی	۱۴۴
۷	تعداد پارکینگ	۲۳۳
۸	تعداد طبقات پارکینگ	۳
۹	تعداد انباری	۱۷۴
۱۰	زیربنای تجاری همکف و نیم طبقه	۲۶۵۱
۱۱	تعداد کل طبقات	نیم طبقه روی همکف+۱۶
۱۲	تعداد طبقات مسکونی روی همکف	۱۲
۱۳	تعداد طبقات زیرزمین	۳
۱۴	زیر بنای کل (متر مربع)	۳۲۹۸۶

مسکونی

زیرزمین

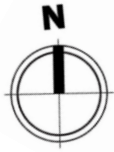
تجاری

تعداد طبقات

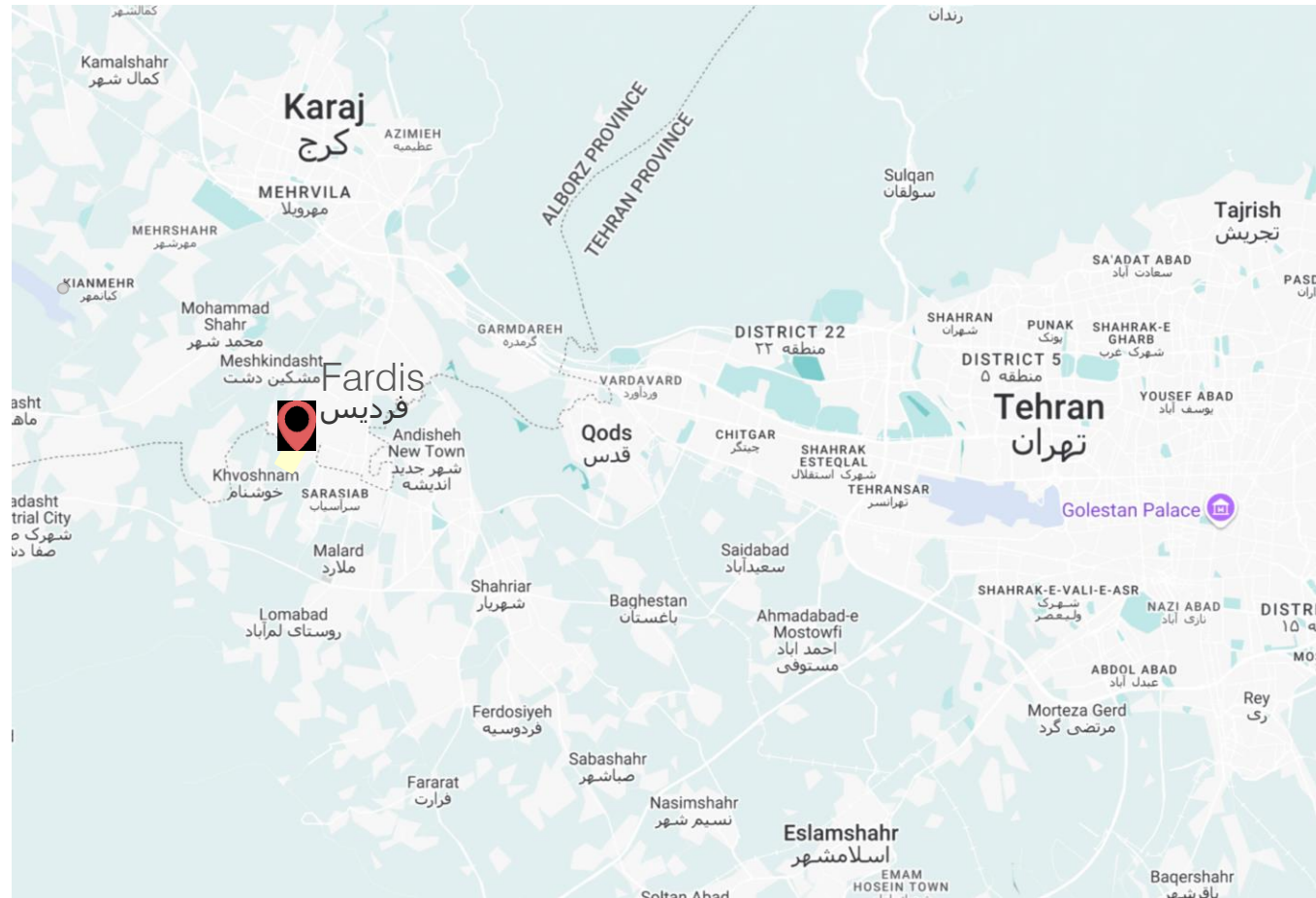
پروژه مجتمع مسکونی رستا بلوار بیات فردیس

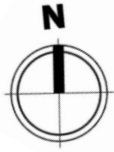
جدول مساحت واحد

موقعیت	مساحت	شماره واحد	ردیف	موقعیت	مساحت	شماره واحد	ردیف
شمال غرب	۱۳۶	واحد شماره ۷	۷	جنوب شرق	۱۳۷	واحد شماره ۱	۱
غرب	۱۵۰	واحد شماره ۸	۸	شرق	۱۳۱	واحد شماره ۲	۲
غرب	۱۵۰	واحد شماره ۹	۹	شرق	۱۴۹	واحد شماره ۳	۳
غرب	۱۳۱	واحد شماره ۱۰	۱۰	شرق	۱۴۹	واحد شماره ۴	۴
جنوب غرب	۱۳۹	واحد شماره ۱۱	۱۱	شمال شرق	۱۳۸	واحد شماره ۵	۵
جنوب	۷۷	واحد شماره ۱۲	۱۲	شمال	۷۸	واحد شماره ۶	۶

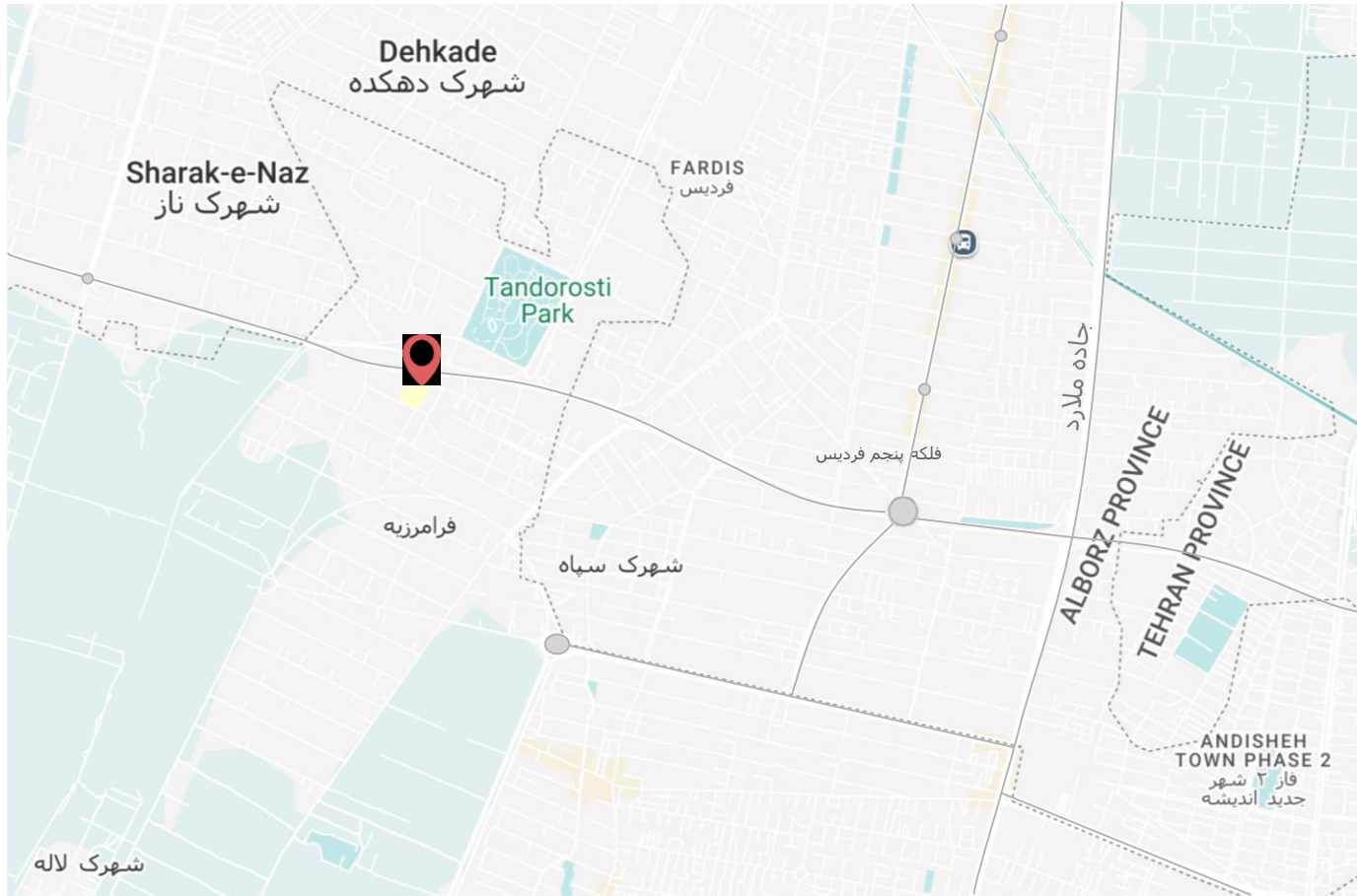


## Location

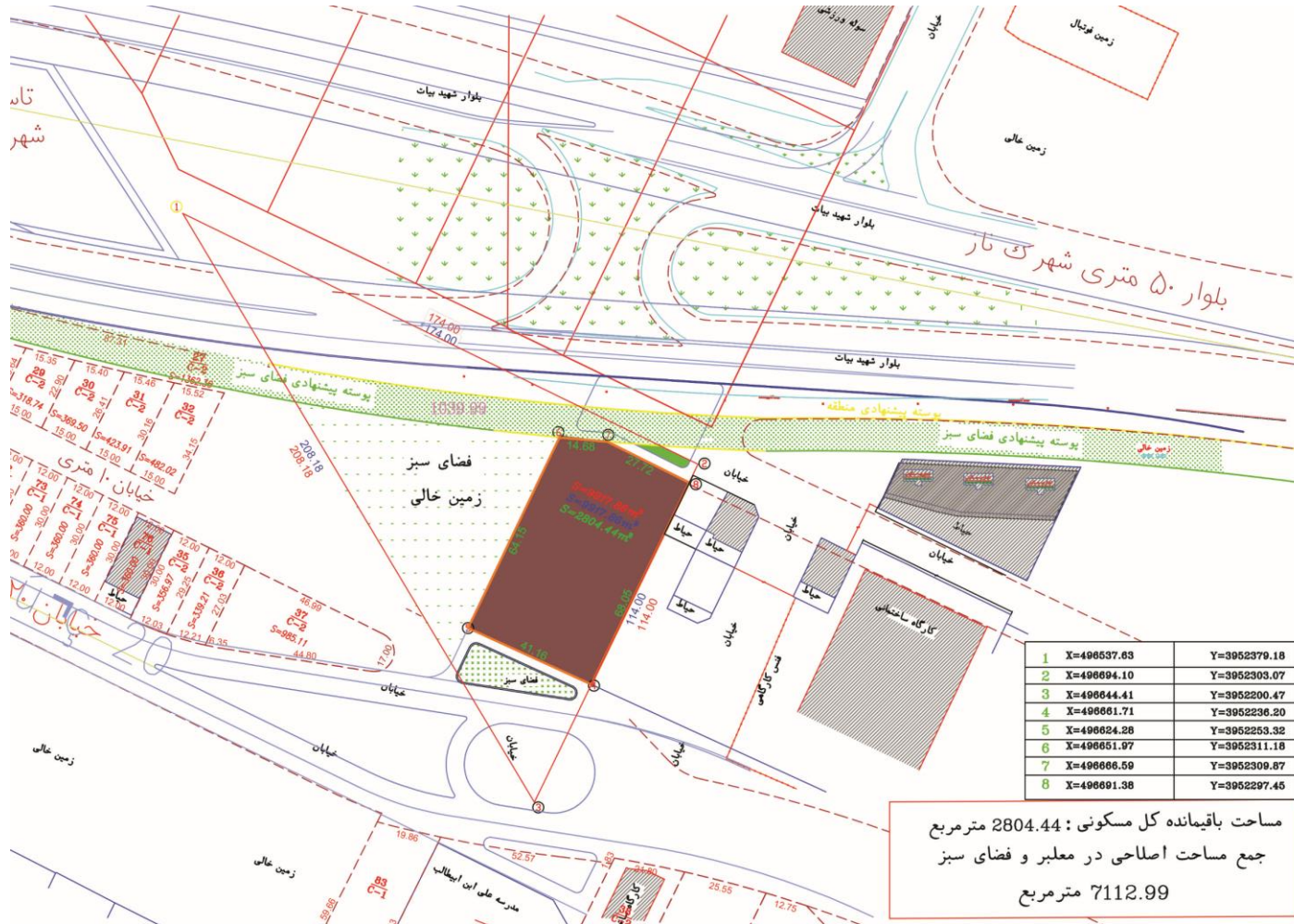




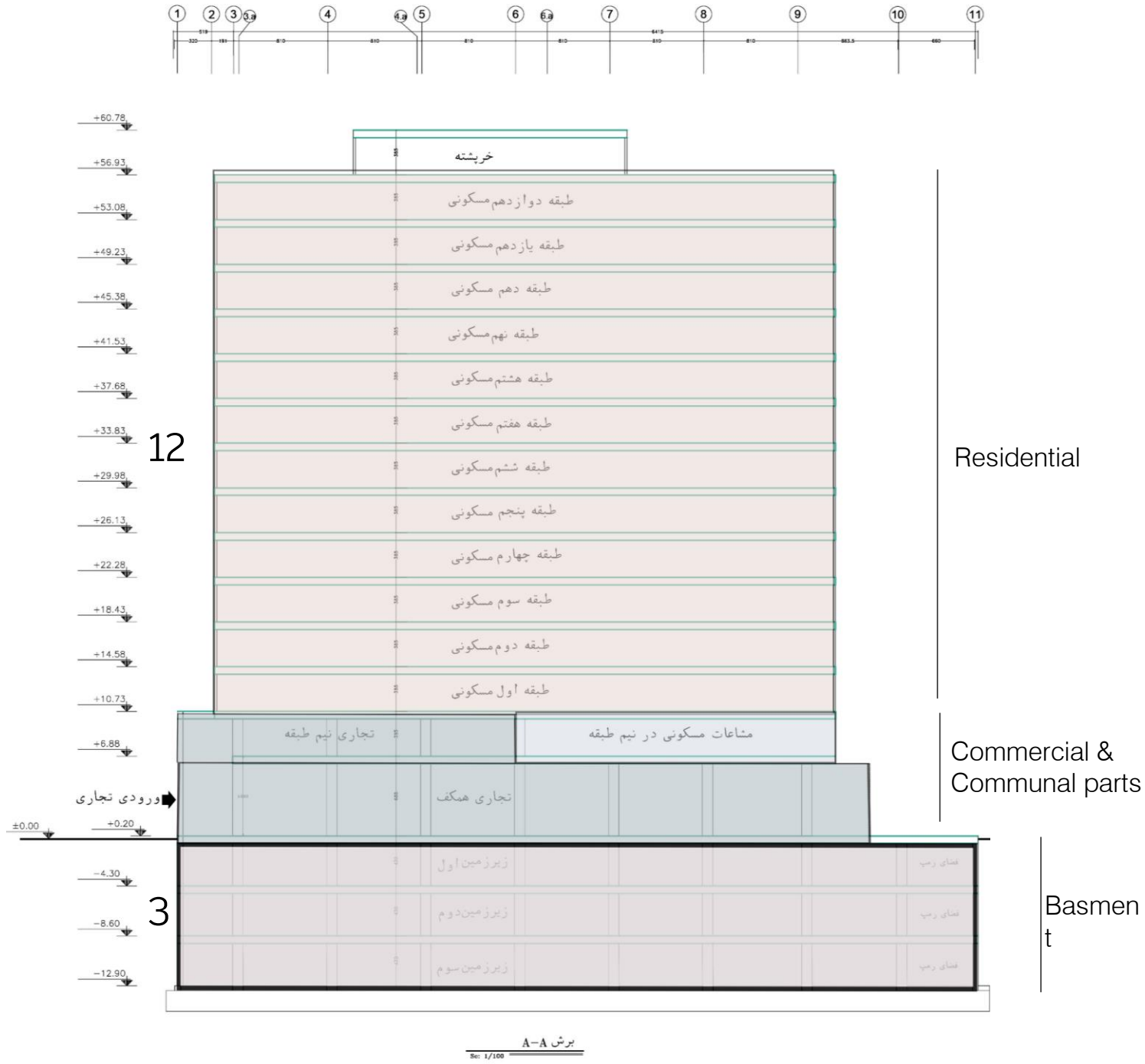
## Access

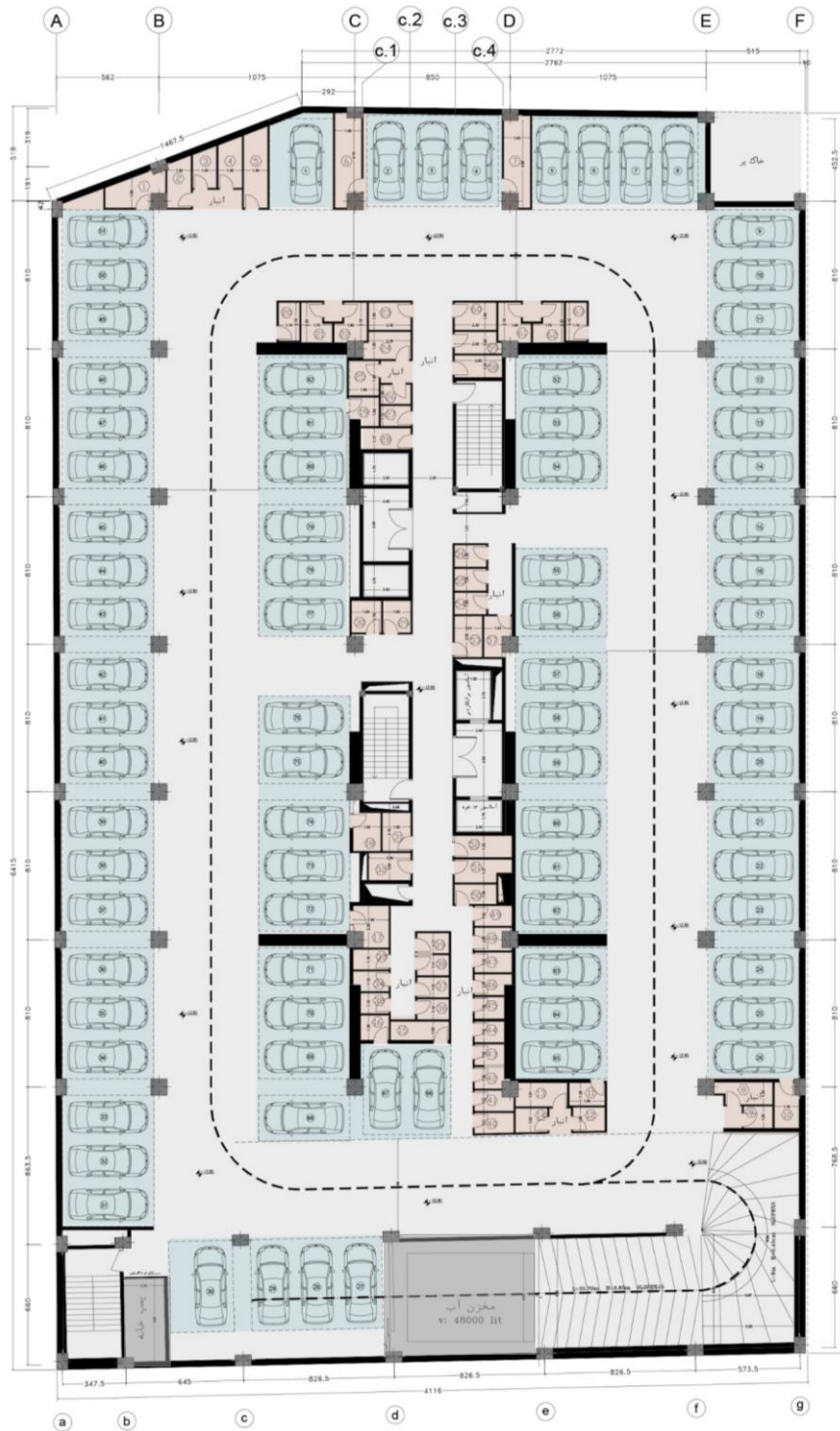


# Site Plan



# Section





# Basement -3

Floors Plan

Parking & store & facilities

Number Of Parking: 82

Number Of store: 63



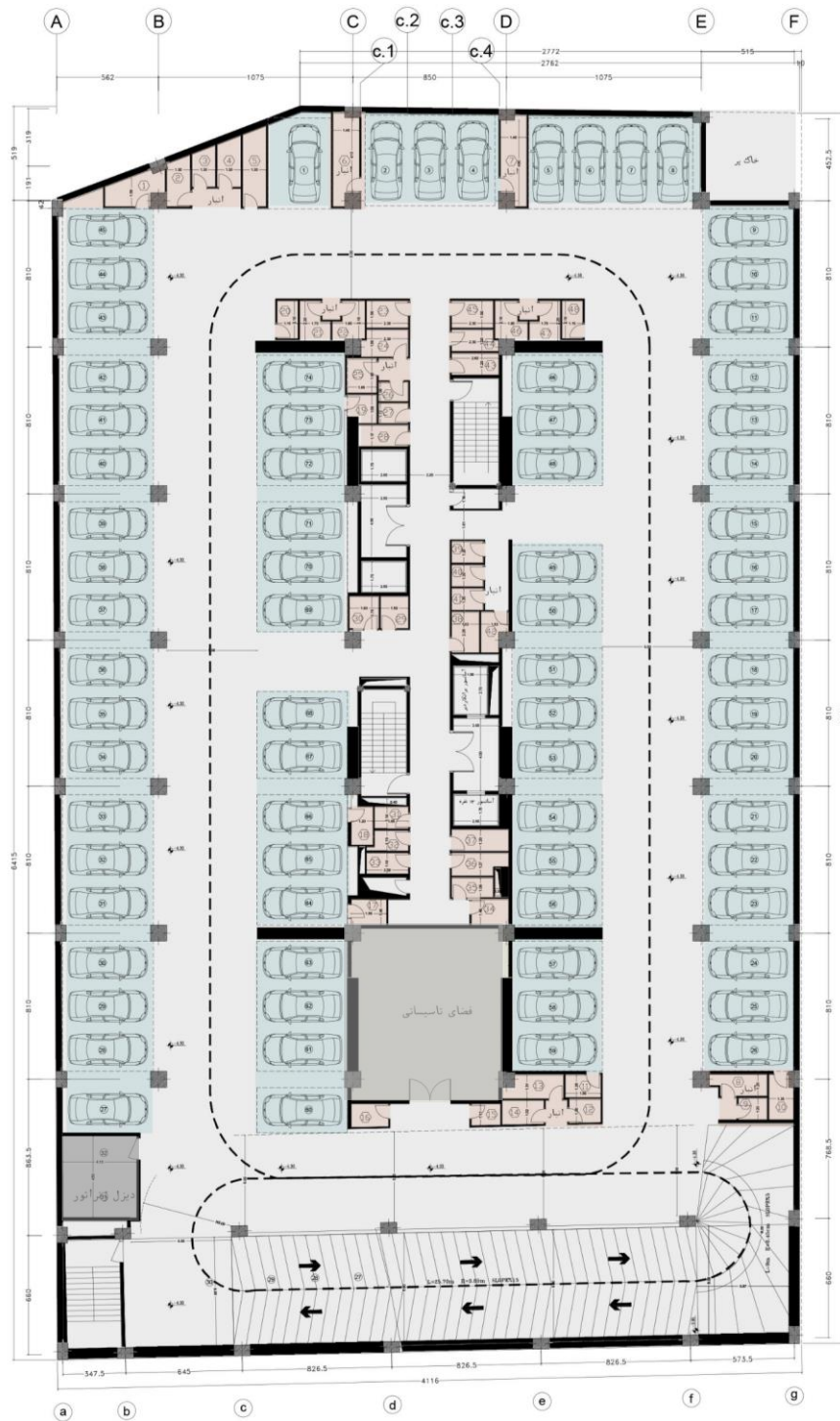
# Basement -2

Floors Plan

Parking & store & facilities

Number Of Parking: 77

Number Of store: 63



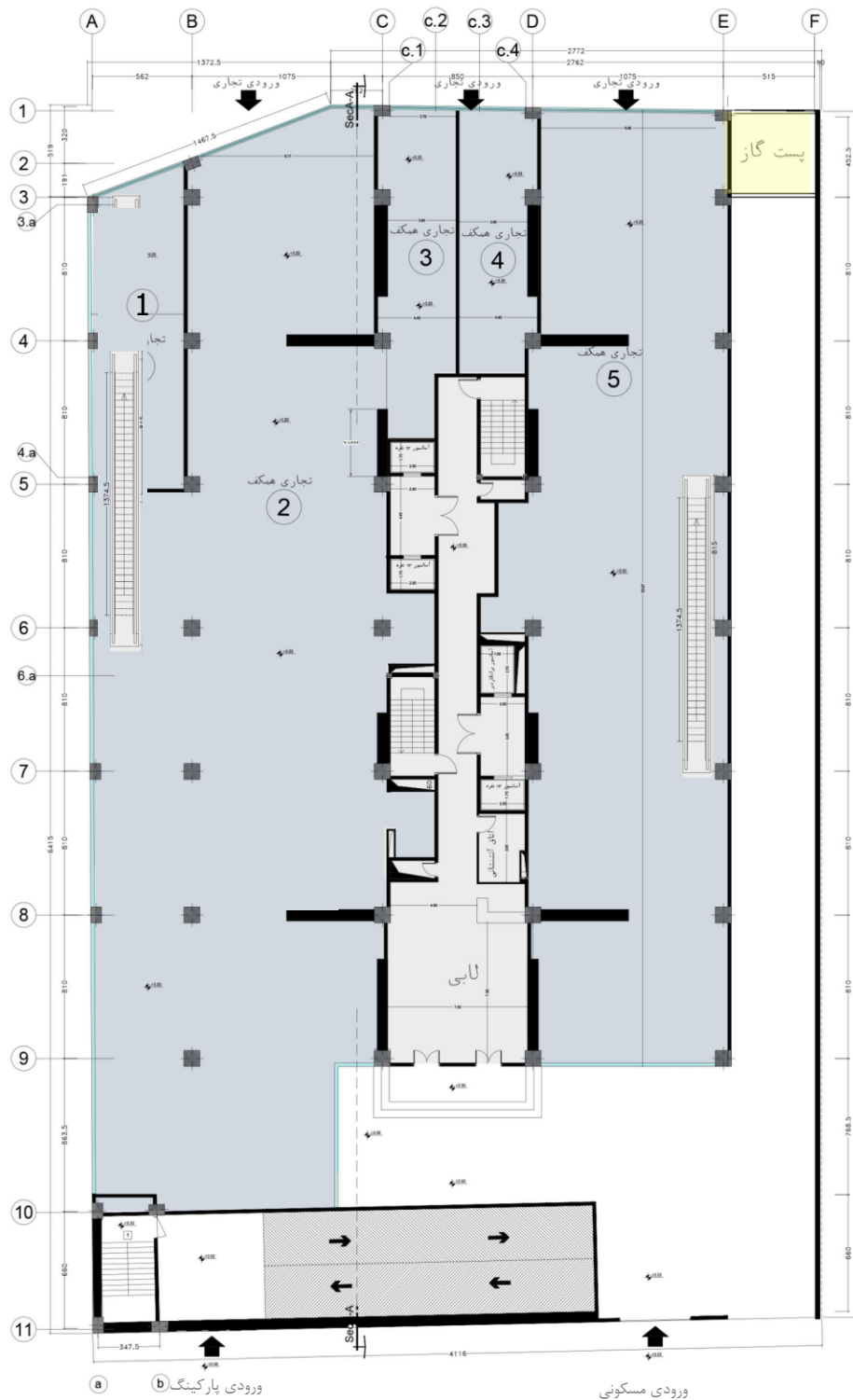
# Basement -1

Floors Plan

Parking & store & facilities

Number Of Parking: 74

Number Of store: 48



# Commercial

Floors Plane

Ground Floor

Commercial  
Area: 1773sqm

Number Of Unit: 5



Commercial &  
Communal parts

Floors Plan

Mezzanine Floor

Commercial  
Area:878sqm

Number Of Unit: 1

Communal parts  
Area:873sqm

Number Of Unit: 11



# Residential

## Floors Plan

+1...+12

Number Of Unit: 12

Total Area: 1750sqm



Unit No : 1

Area : 138sqm

Bedroom : No.3



Key Plan



Unit No : 2

Area :131sqm

Bedroom : No.2



Key Plan



Unit No : 3

Area : 148sqm

Bedroom : No.3



Key Plan



Unit No : 4

Area : 148sqm

Bedroom : No.3



Key Plan



Unit No : 5

Area : 138sqm

Bedroom : No.3



Key Plan



Unit No : 6

Area :78sqm

Bedroom : No.1



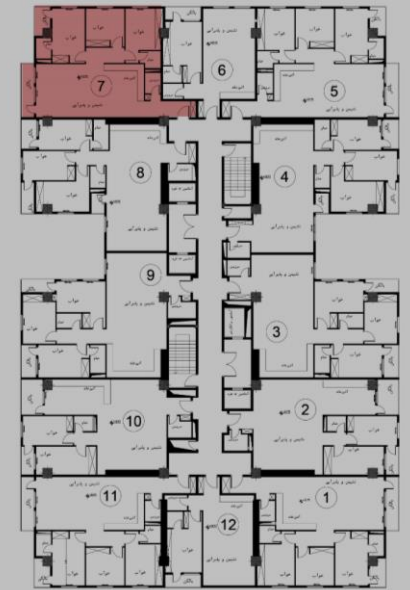
Key Plan



Unit No : 7

Area :136sqm

Bedroom : No.3



Key Plan



Unit No : 8

Area :150sqm

Bedroom : No.3



Key Plan



Unit No : 9

Area : 150sqm

Bedroom : No.3



Key Plan



Unit No : 10

Area :131sqm

Bedroom : No.2



Key Plan



Unit No : 11

Area : 132sqm

Bedroom : No.3



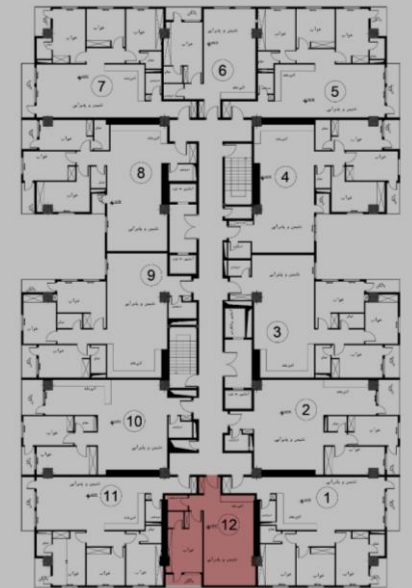
Key Plan



Unit No : 12

Area :77sqm

Bedroom : No.1



Key Plan



گروه ساختمانی ایستا  
پروژه مسکونی رستا